

Exposer un travail vidéo, comment ?

Prévoir un dispositif qui permet de cacher les éléments électriques ou prévoir un dispositif dans lequel les éléments électriques sont à voir comme des constituants de l'œuvre

Prévoir un appareil permettant la diffusion de la vidéo : téléphones, tablettes, ordinateurs, téléviseurs, avec un ou plusieurs écrans, de même taille ou pas, avec projection, de taille réglable, sur un écran ou mur lisses, ou sur formes (mapping)...

Prévoir une pièce sombre ou un moyen de tamiser la lumière afin de bien mettre en valeur votre vidéo

Prévoir de quoi écouter le son, si celui-ci est présent est important (pas d'écouteurs puisque destinés au public (hygiène) donc plutôt des petites enceintes ou diffuseurs de sons à plaquer à son oreille).

La vidéo peut être vue à différentes hauteurs (socle, tables, ou rien), différentes tailles, au mur, au sol, au plafond...

En une fois ou sur des écrans multiples, synchronisés ou pas

Avec des reflets dans des miroirs, vues à travers des voiles transparents, translucides

Projetées sur des toiles libres, des vêtements, ...

Exemples reproductibles en milieu scolaire :



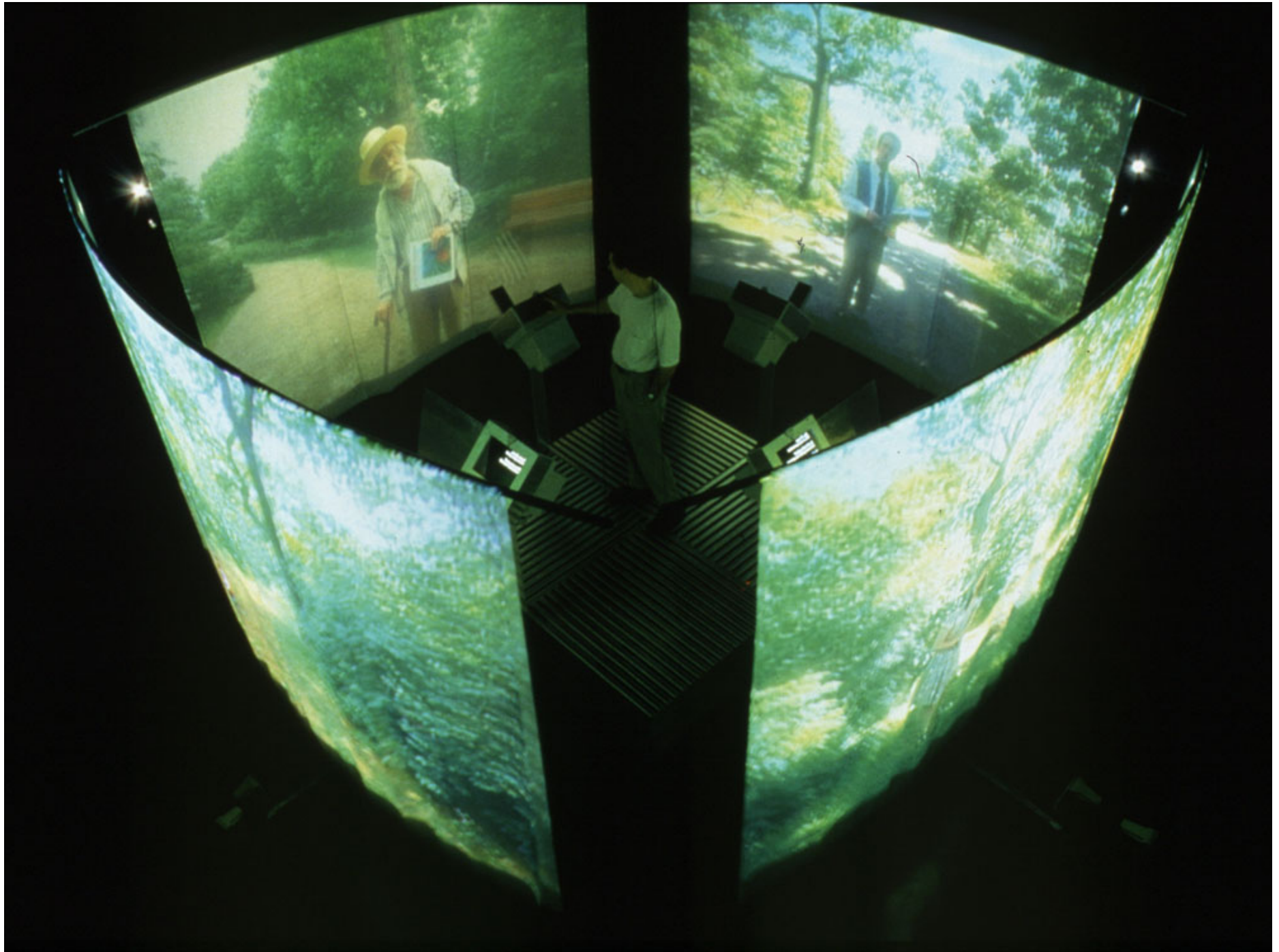




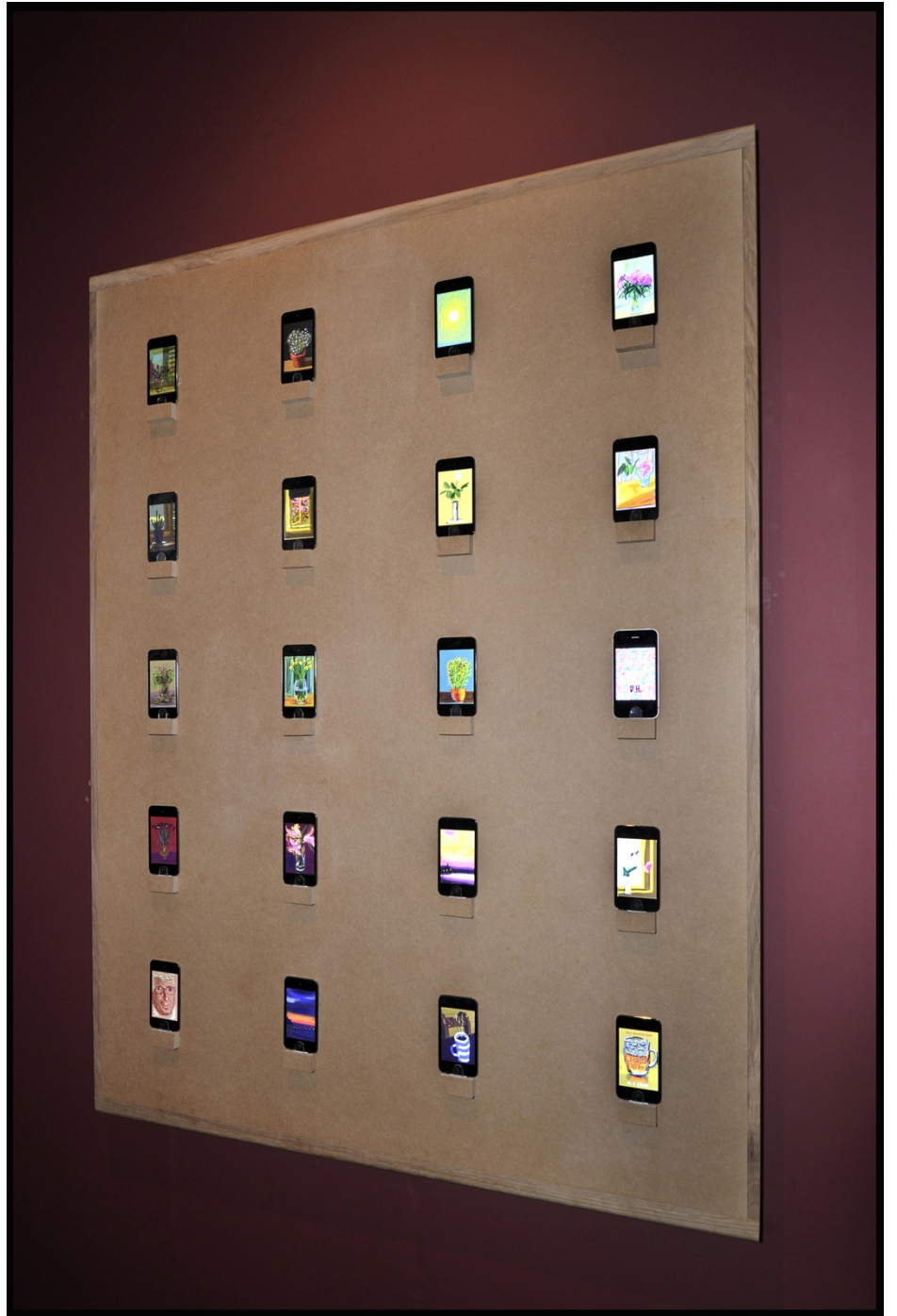
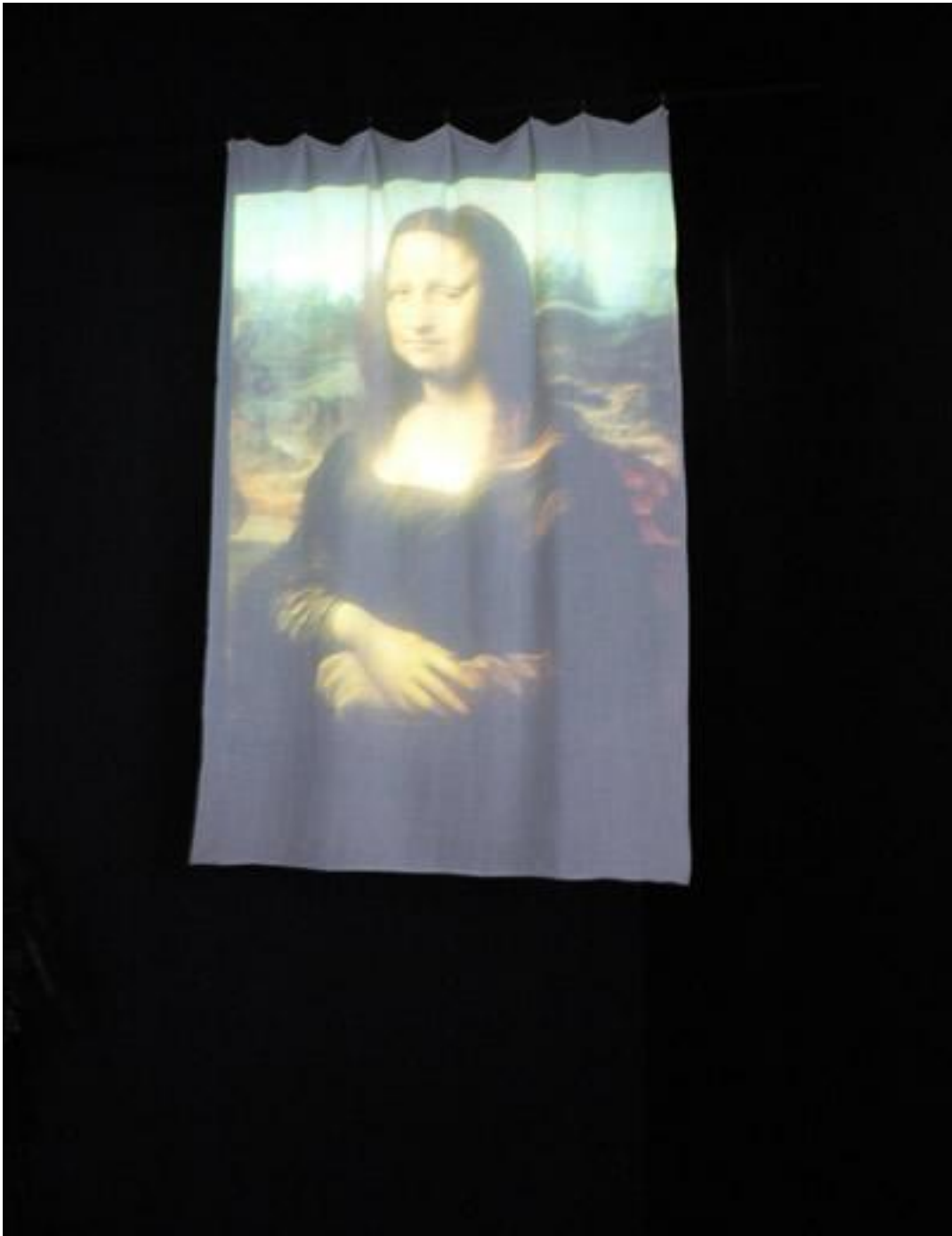


















THE LOVED ONES

THE LOVED ONES
THE LOVED ONES
THE LOVED ONES



DAVID BOWIE

DAVID BOWIE
DAVID BOWIE
DAVID BOWIE

DAVID BOWIE
DAVID BOWIE
DAVID BOWIE

DAVID BOWIE
DAVID BOWIE
DAVID BOWIE

DAVID BOWIE
DAVID BOWIE
DAVID BOWIE

DAVID BOWIE
DAVID BOWIE
DAVID BOWIE

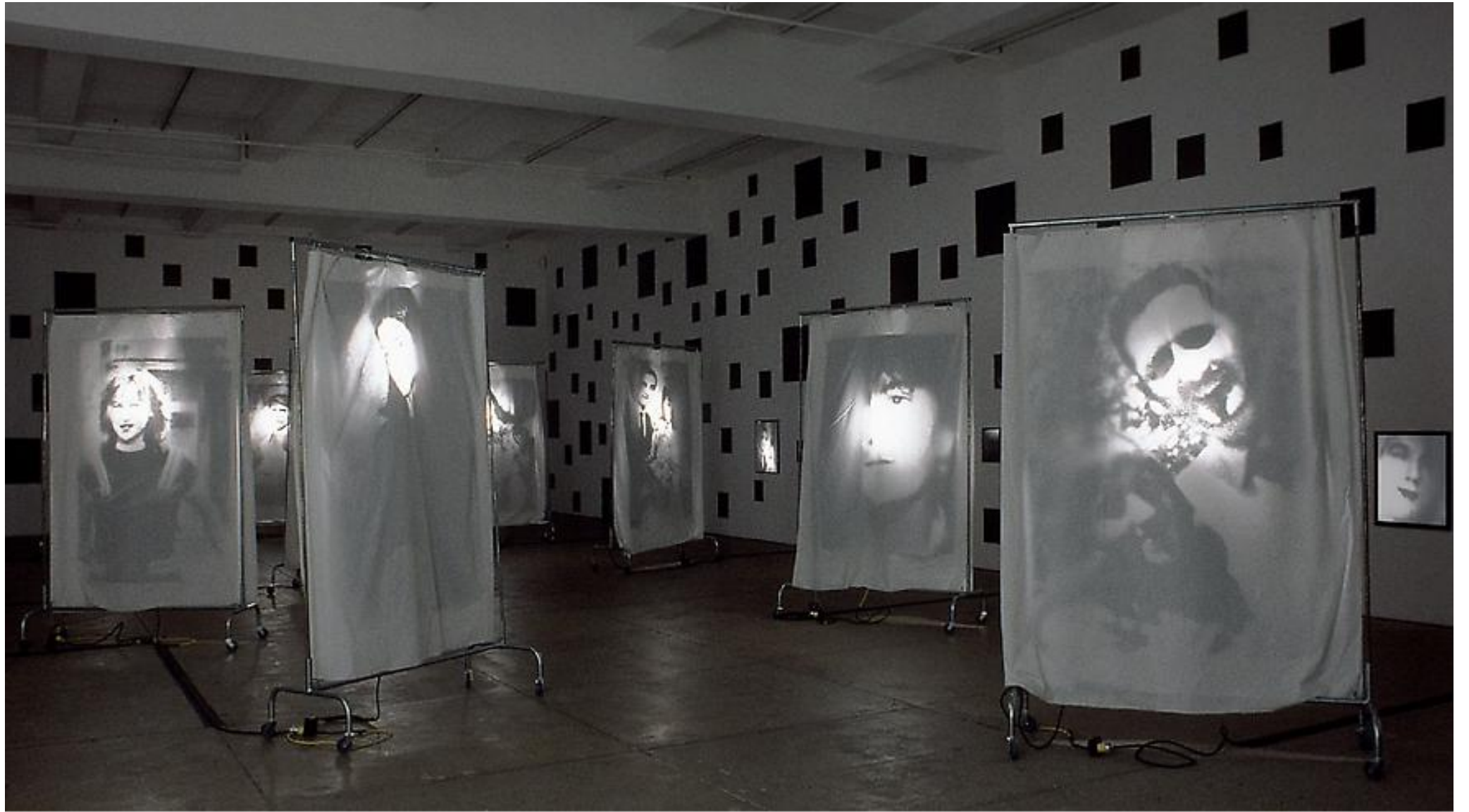
DAVID BOWIE
DAVID BOWIE
DAVID BOWIE

DAVID BOWIE
DAVID BOWIE
DAVID BOWIE

DAVID BOWIE
DAVID BOWIE
DAVID BOWIE









Centre international d'art pariétal de Lascaux









