

FICHE NOTIONNELLE – REFERENCES

LE MOUVEMENT

MOUVEMENT ET CORPS

Ayant la « capacité de se mouvoir », le corps est, par sa nature même, intimement lié à la notion de mouvement. Que ce soit au travers de ses représentations ou des traces qu'il laisse sur le support, le corps de l'artiste ou celui du spectateur, qu'il soit sujet, objet ou acteur, devient un composant de l'œuvre à part entière. Ces deux notions, corps et mouvement, inspirent les artistes, comme une volonté de donner vie, de transmettre des émotions, de faire jaillir le geste créateur comme pure expression.

REFERENCES (Avant XIXe Siècle)



Le Discobole
attribué à MYRON.
Copie romaine,
vers 120 ap. J.-C.



MICHEL-ANGE,
David, 1501-1504,
Le contrapposto



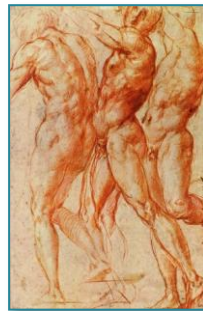
Nicolas-Sébastien ADAM
Prométhée enchaîné,
1762



RUBENS Pierre-Paul,
La chute des damnés, 1620



RUBENS Pierre-Paul , *L'Enlèvement
des filles de Leucippe*, 1617

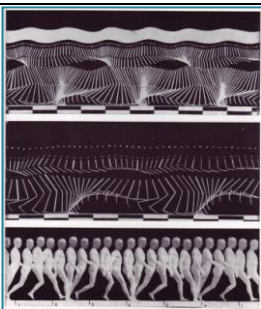


PONTORMO (1494-1556),
Etude d'hommes nus debout



Jean-Honoré FRAGONARD,
Le Verrou, 1777

REFERENCES (Modernes)



Etienne-Jules MAREY,
*Etude photographique de la
locomotion humaine*,
1886



Marcel DUCHAMP,
Nu descendant l'escalier,
1912

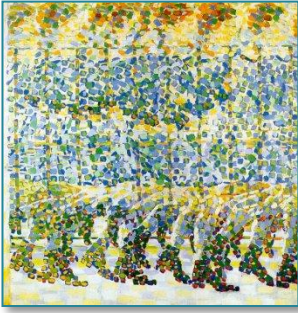


Eliot ELISOFON, "*Marcel
Duchamp descending a
staircase*", New York 1952



Luigi RUSSOLO
*Synthèse plastique des
mouvements d'une
femme*, 1912

Giacomo BALLA
*Bambina checcore sul
 balcone*, 1912



Henri MATISSE,
La Danse, 1869/1954



Willem DE KOONING
Woman I, 1952



Alexander CALDER
Joséphine Baker IV, 1928

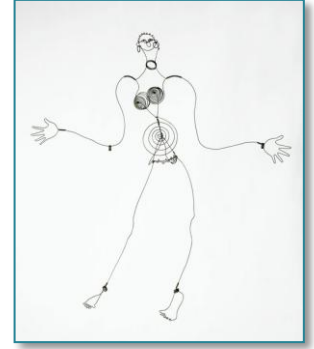


Photo Harry Shunk and
 Janos Kender
 Yves KLEIN,
*Anthropométries de la
 période bleue*, 1960



Saburo Murakami, *Traverser
 plusieurs écrans de papier*,
 1956



Victor VASARELY, *Bi-forme*, 1962
Déplacement du spectateur

REFERENCES (Contemporaines)

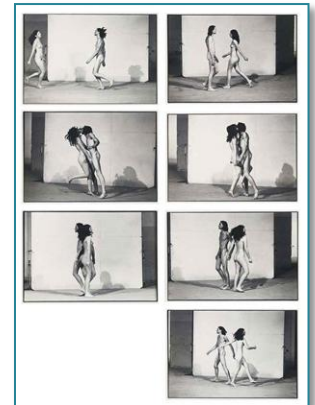
Keith HARING,
*Painting Myself Into a
 Corner*, 1979



Rebecca HORN
Masque crayon,
 1972



BEN
Les gestes Ou Actions
 1960-

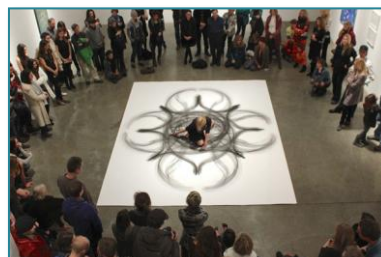


Marina ABRAMOVIC & Ulay
Relation in Space (7 parts),
 1976

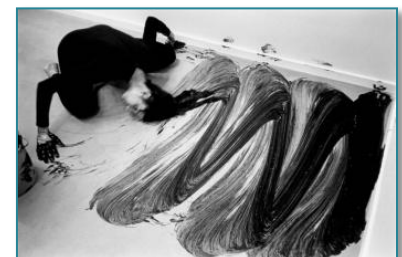
Erwin WURM, One
 Minute Sculpture,
 1997-98



Bill VIOLA, *Ascension*, 2000



HEATHER HANSEN



Janine ANTONI,
Loving Care, 1992