

**Comment réaliser  
une planche de projet  
ou planche de recherche  
?**

Votre planche de projet doit mêler des croquis annotés, des informations techniques (dimensions, matériaux utilisés), des recherches (matières, opérations plastiques, outils variés...), des explications...

**Elle doit rendre compte visuellement de votre intention artistique.**

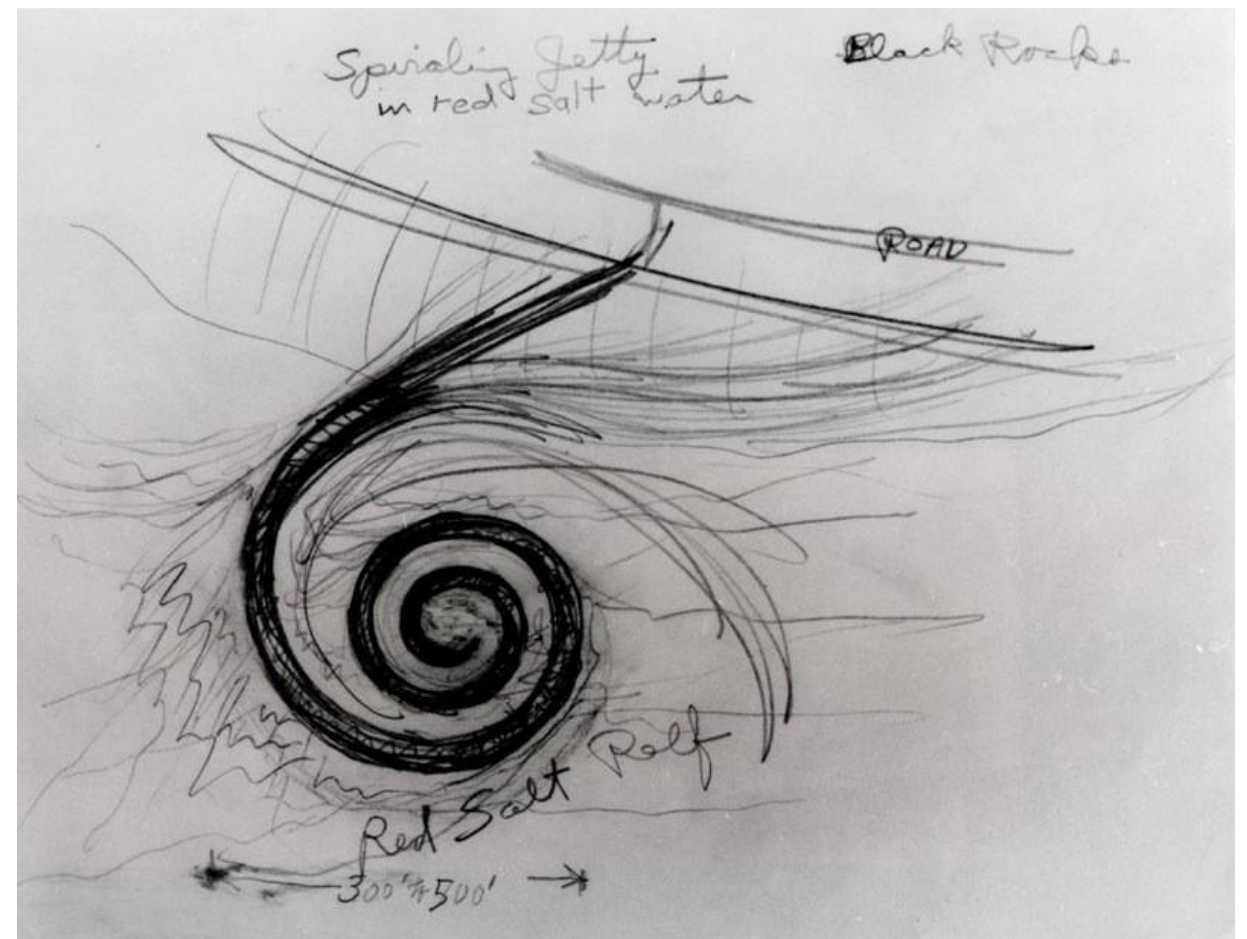
Elle doit être claire et plastiquement pensée (mise en page, soin, complexité de ce qui est montré...).

Elle doit être le fruit d'**au moins 10 h de travail** et sur **format A3 minimum et raisin maximum.**

Elle peut être **manuscrite ou numérique.**

# Rendre compte de son projet sous forme de croquis!

Un croquis est un dessin, **rapide, fait à main levée**, dégagant l'**essentiel du sujet**. C'est un **outil de communication**. Il peut être accompagné de texte, c'est alors un **croquis annoté**.



Croquis de **Robert Smithson** pour son oeuvre **Spiral Jetty**, 1970  
Land Art, Grand Lac salé, Utah



## Qu'est-ce qui fera de votre planche, une présentation visuelle de QUALITÉ ?

- 3 typographies différentes (une pour le titre, une autre pour les explications écrites, une autre pour le vocabulaire et/ou le nom des artistes)
- Des **annotations écrites** claires, pertinentes et courtes : le lecteur doit comprendre le **processus de création** de votre projet (de l'intention à l'exposition de l'objet artistique abouti).
- Qualité du rendu plastique de l'ensemble (composition, couleurs, effets)
- Présence de **références artistiques**, pertinentes
- Présence de **vocabulaire** spécifique
- **Présence possible d'éléments de scénographie**

## Typographies manuscrites ou numériques :



Aide pour savoir **composer** votre feuille format A3 minimum, format raisin maximum

<https://www.profartspla.site/wordpress/Dictionnaire/composition/>

Les **références artistiques** choisies doivent être d'artistes connus et reconnus (exposés dans des musées, centres d'art, galeries, ...)

Problématique : dans quelle mesure opérer une filiation entre des productions ?						
La représentation plastique et les dispositifs de présentation						
La ressemblance : découverte, prise de conscience et appropriation de la valeur expressive de l'écart dans la représentation.						
	<b>Recherche d'imitation ou d'interprétation</b>  Allégorie mythe atmosphérique		<b>Accentuation</b>  Citation réception de l'œuvre clair/obscur composition parodie		<b>Interprétation</b>  Détournement, écart, agrandissement medium chromatique publicité	Recherche d'imitation, d'accentuation ou d'interprétation, d'éloignement des caractéristiques du réel dans une représentation, le surgissement d'autre chose...
TITIEN, Le concert champêtre, 1509, Musée du Louvre		Edouard MANET, Le déjeuner sur l'herbe, 1863, Huile sur toile, Musée d'Orsay		Alain JACQUET, Le Déjeuner sur l'herbe, 1964, Peinture acrylique et sérigraphie sur toile, Centre Georges Pompidou		

Vous aurez ici toutes les références utiles, pour tout type de projet :

<https://www.profartspla.site/wordpress/category/histoire-des-arts/culture-artistique/>

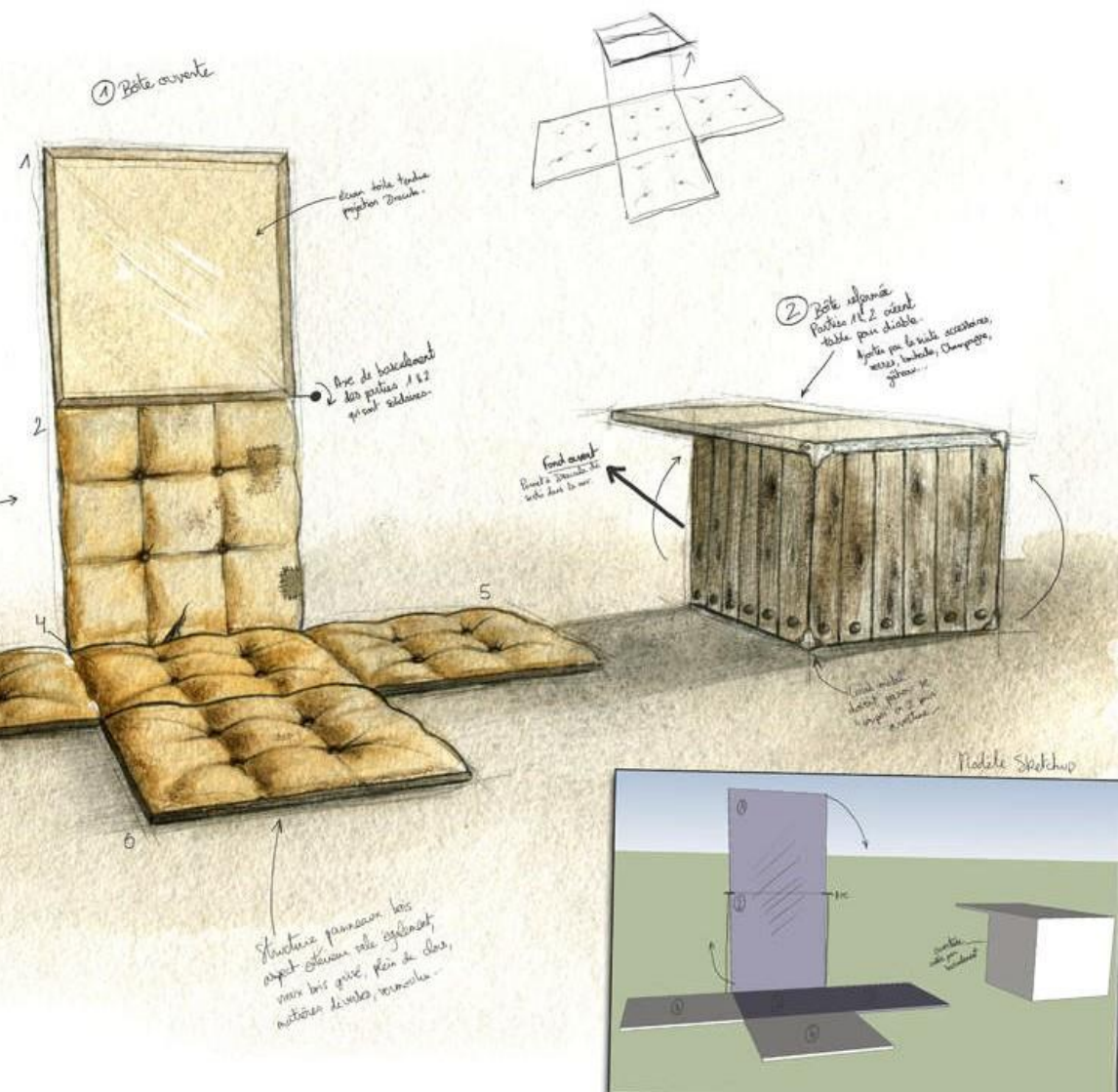
<https://www.profartspla.site/wordpress/2025/01/12/panorama-artistique-pour-se-construire-une-culture-artistique/>

Le glossaire à consulter avec le vocabulaire spécifique qui peut correspondre à votre projet :

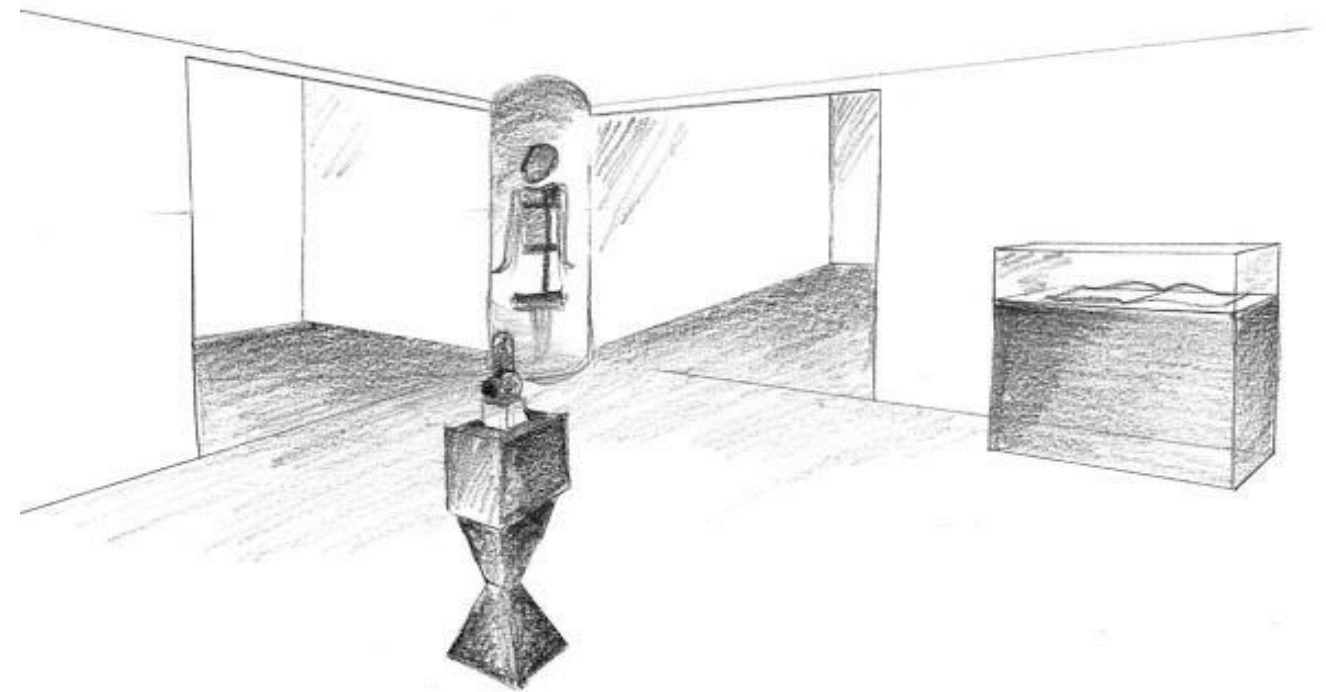
<https://www.profartspla.site/wordpress/glossaire/>



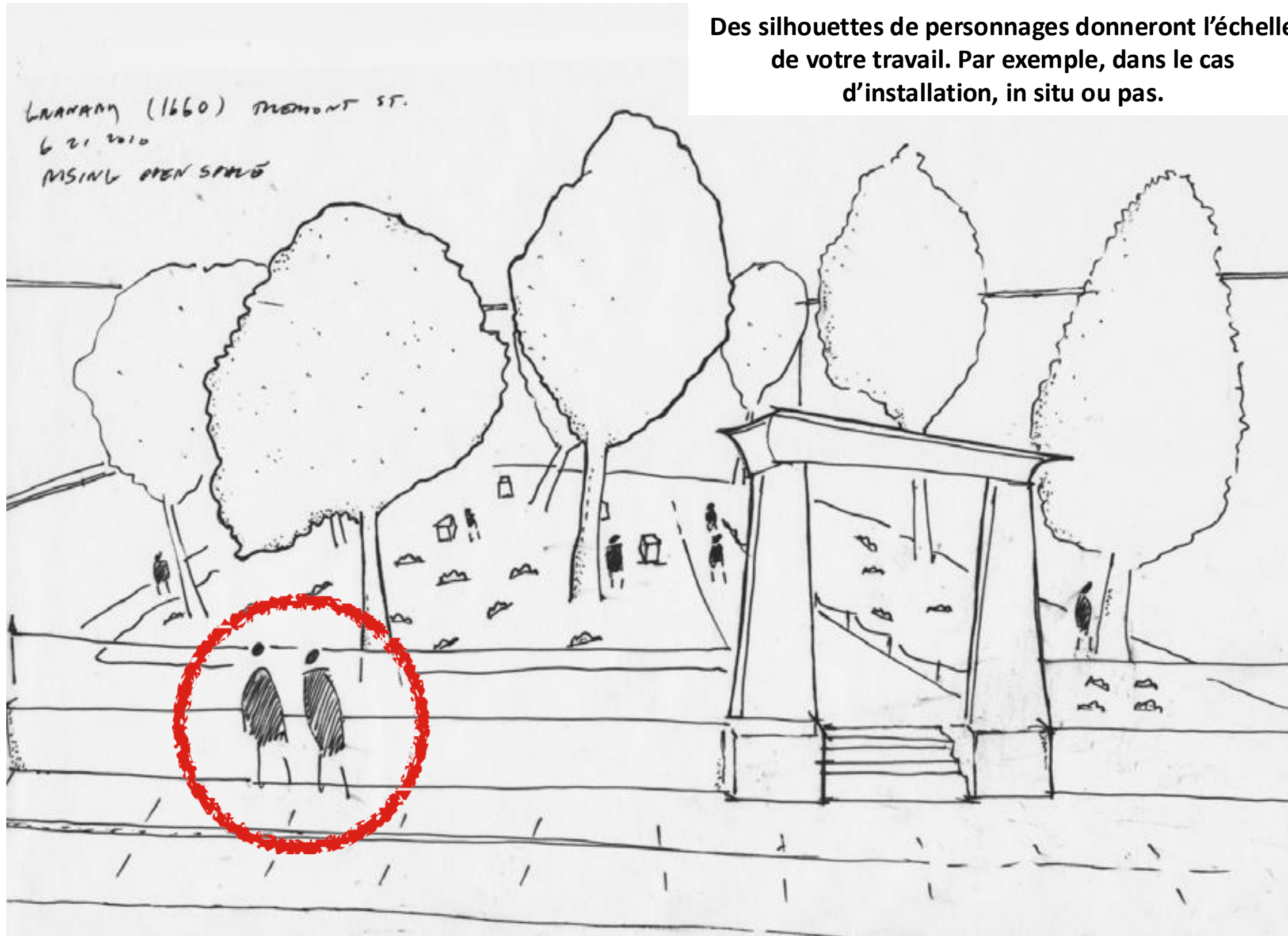
Scénographie / Cellule de Renfield,  
[Acte IV - Scène 1]



Vous pouvez modéliser des espaces  
dans Google Sketchup, Blender,  
<https://home.by.me/fr/> ...

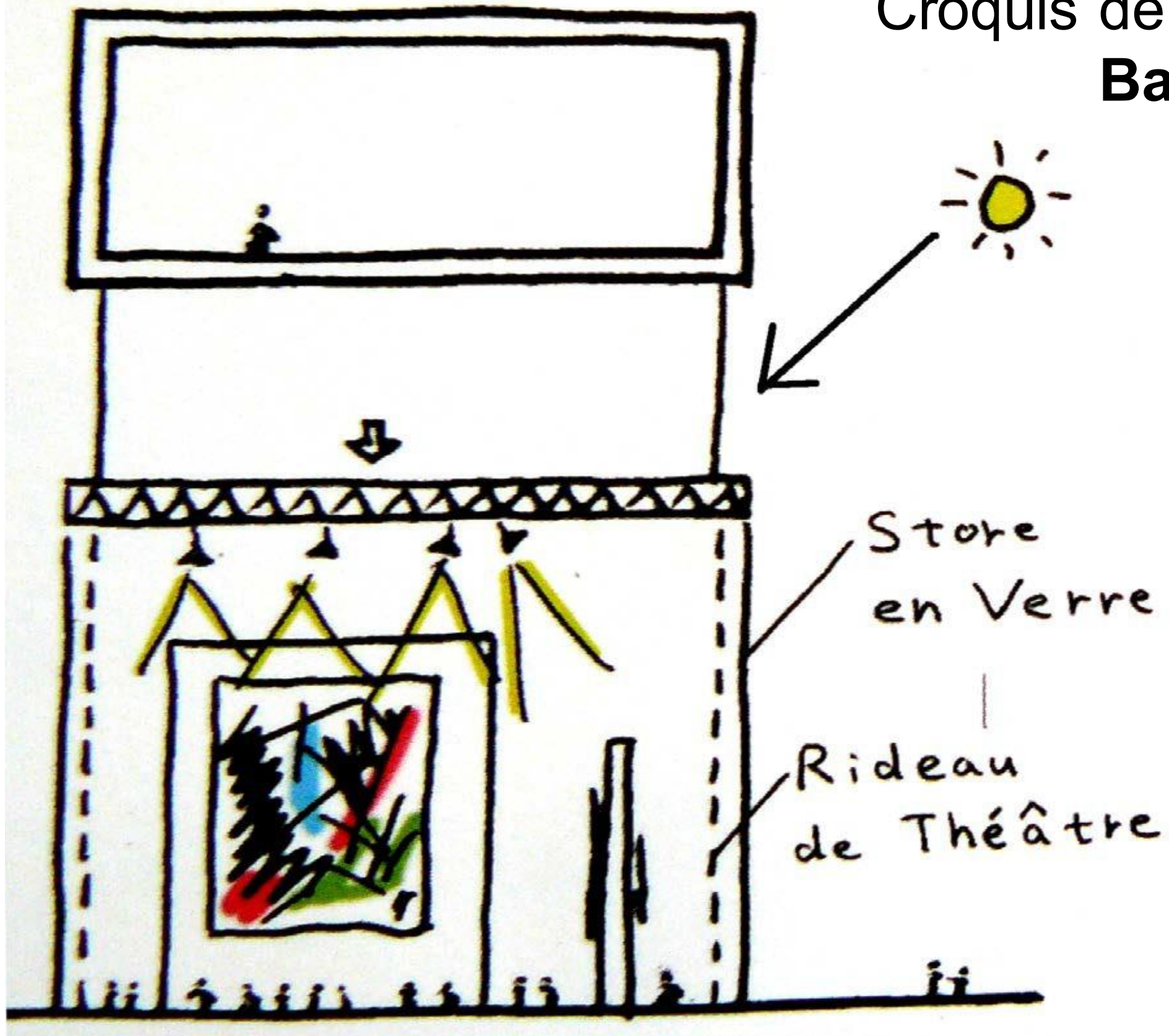


Des silhouettes de personnages donneront l'échelle  
de votre travail. Par exemple, dans le cas  
d'installation, in situ ou pas.

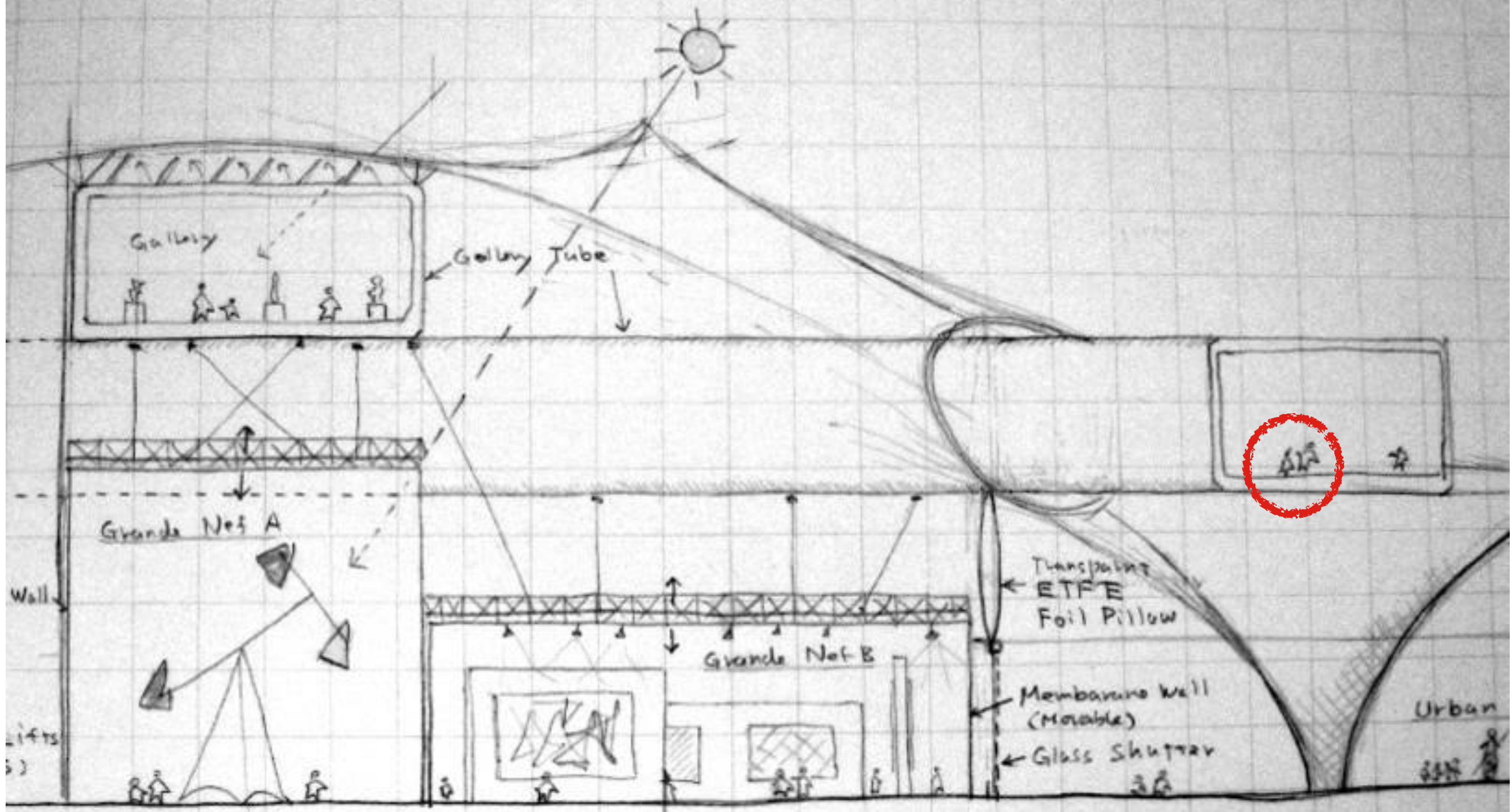




# Croquis de Shigeru Ban







CPM - Grande Nef A . B

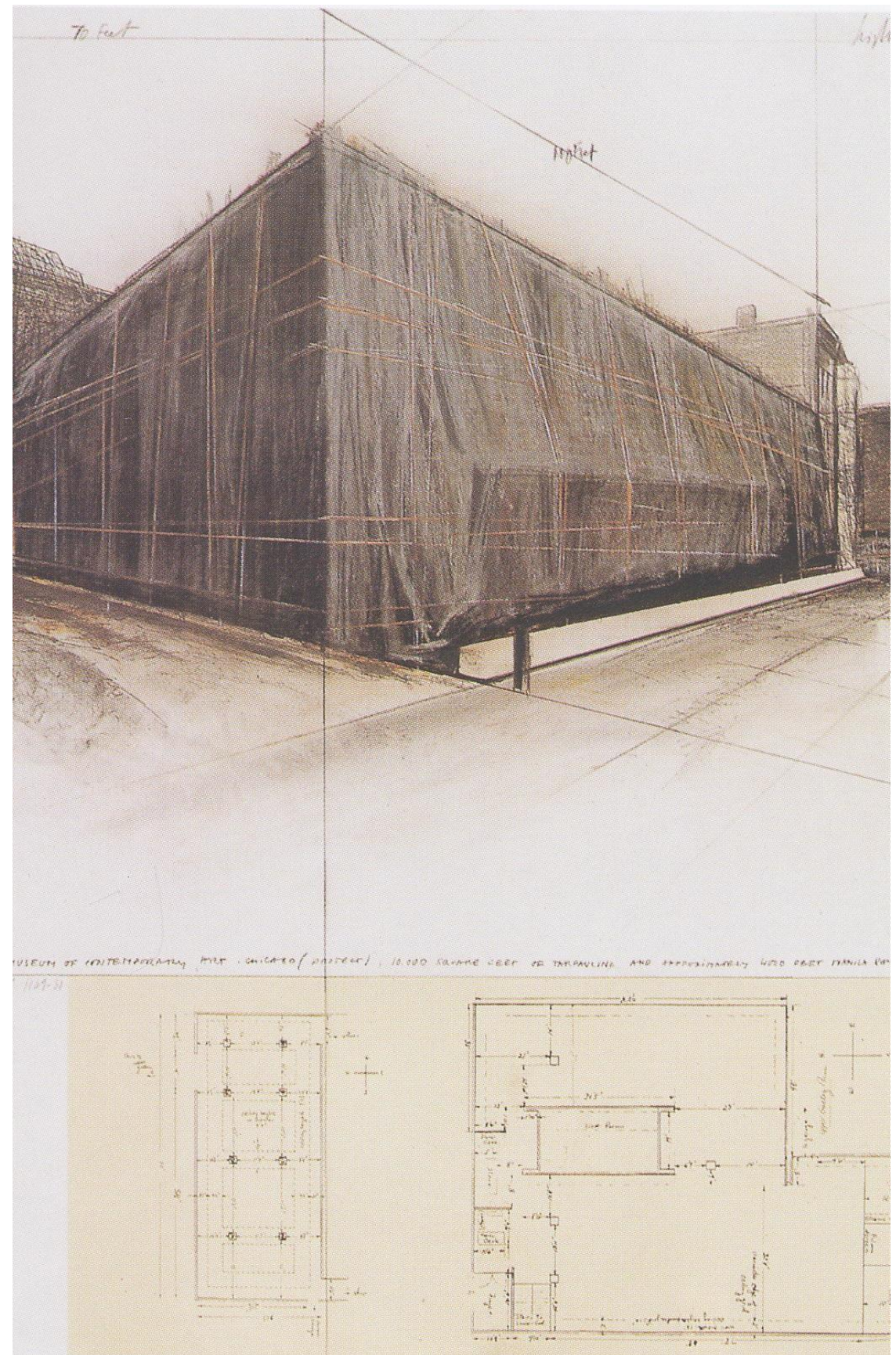


# CHRISTO

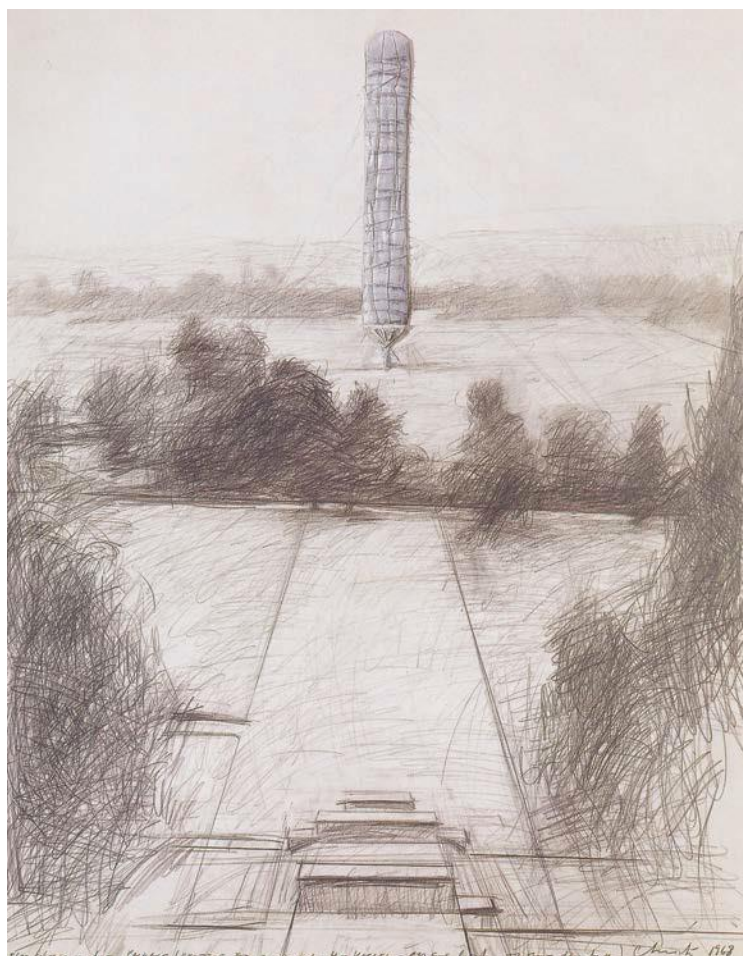
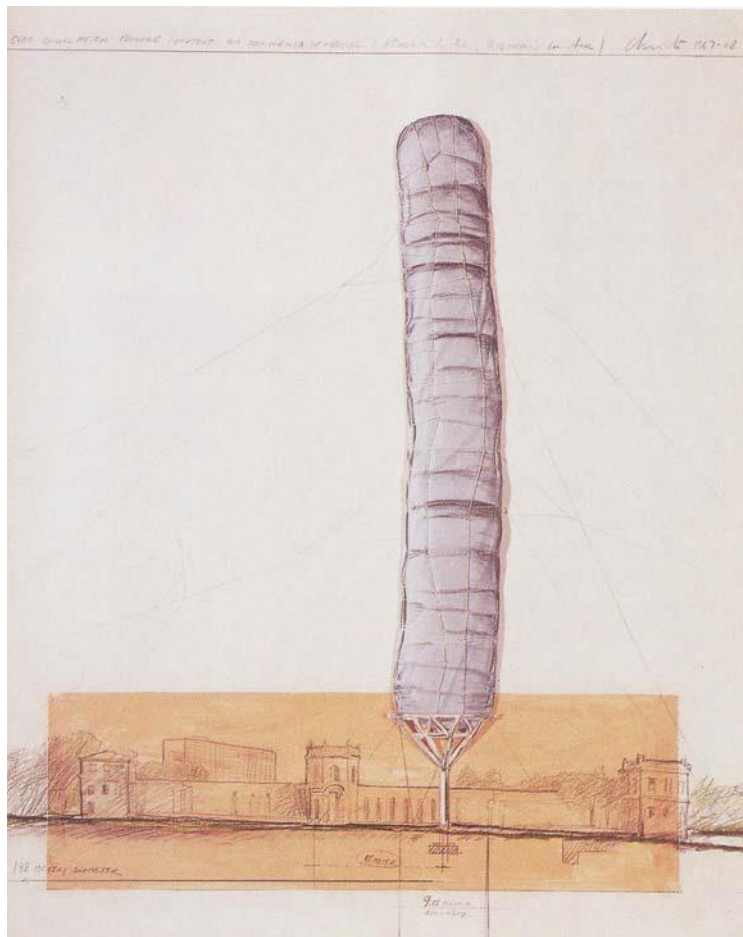
pseudo qui regroupe le  
couple d'artistes  
contemporains, Christo et  
Jeanne-Claude, réalisant  
des oeuvres ***IN SITU***

***Christo et Jeanne-Claude  
sont un couple d'artistes  
travaillant en  
collaboration***

In SITU = dans le site, sur le  
lieu même et en fonction de  
celui-ci

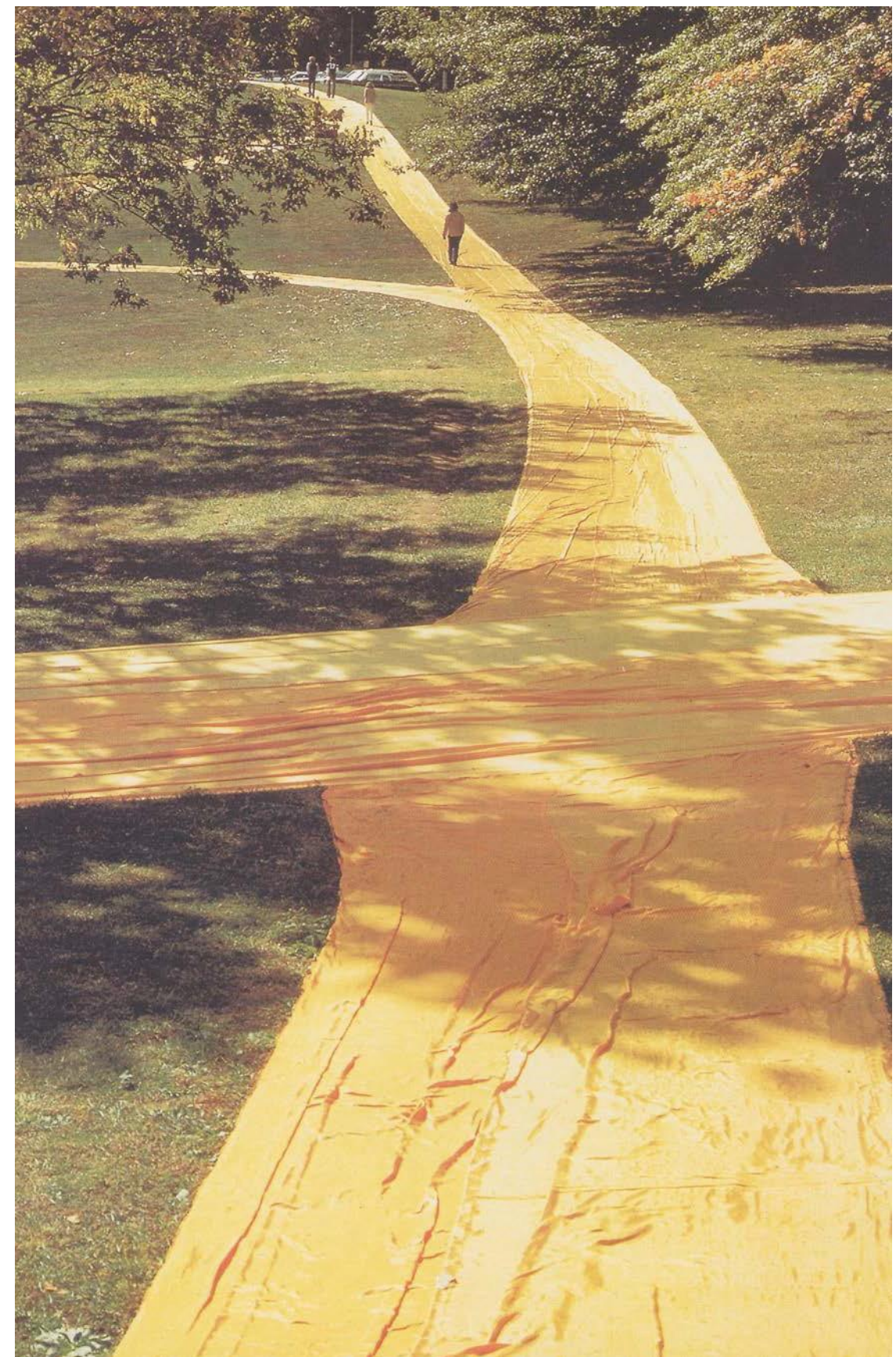






5 600 mètres cube d'air sont enveloppés de plastique.  
**5600 Cubicmeter Package, documenta IV, Kassel**



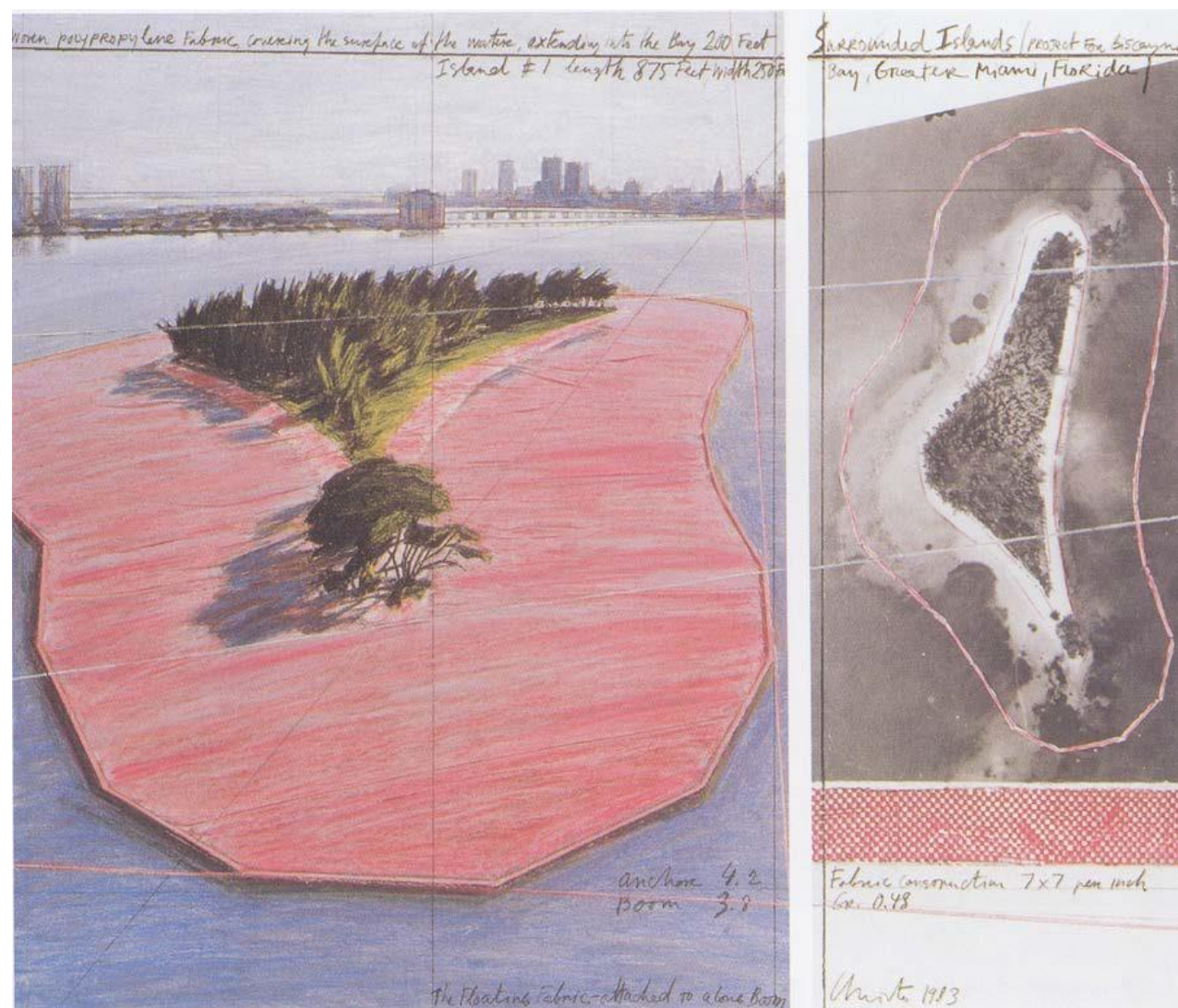


Utilisez des collages plutôt que des dessins "mal faits"

**Wrapped Walk Ways!**  
Missouri, Kansas City, USA, Chemins recouverts



Mêlez en composant votre feuille : dessins, collages, annotations écrites



Dessinez en grand, écrivez en gros =  
Plus facile à lire, plus facile pour occuper le support



**Surrounded Islands!**  
îles entourées de tissu rose, 1983







Pierrick Sorin / Projet de  
dispositif Vidéo - Festival Vidéo  
(Nantes) + Créteil

Le visiteur  
se voit  
lui-même  
en train  
de  
recevoir  
le contenu  
d'une poubelle  
sur la tête



écran LCD au  
fond du caisson



Le visiteur se dirige  
vers un caisson au dessus  
duquel est accrochée une

poubelle -  
Ça fait très  
installation  
d'art contemporain  
Il se penche pour  
regarder dans  
le caisson  
Il se  
voit lui-même  
sur un  
écran  
placé  
dans le caisson.

SOUDAIN LA POUBELLE SE  
VIDE SUR LUI AVEC  
FRACAS

Il  
sursaute.  
Pourtant,  
il ne s'est rien passé, en  
réalité. L'image sur  
l'écran est tournée  
en direct.

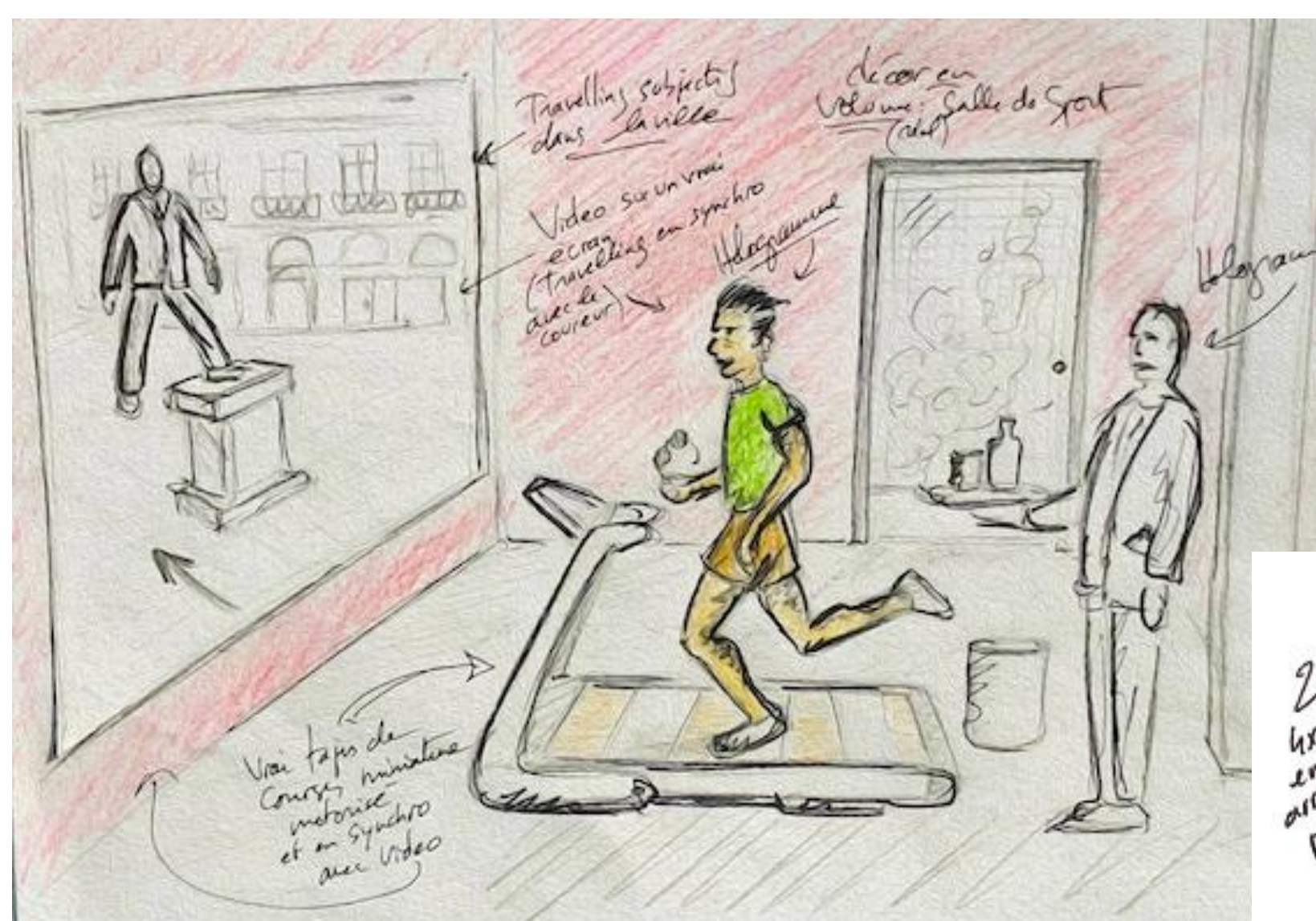


SA mésaventure est retrans-  
mise sur grand écran, ailleurs

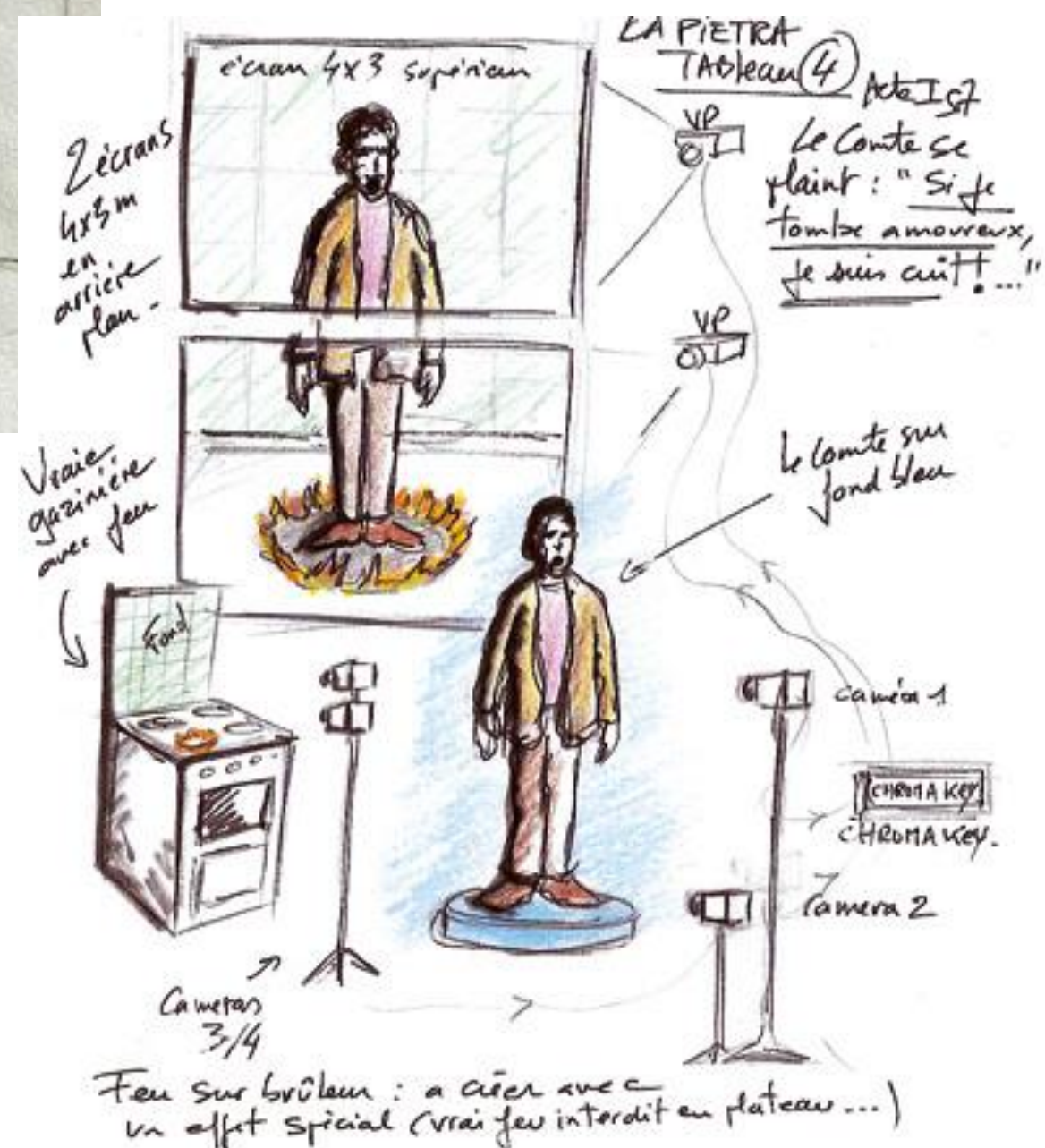
«J'imaginai un dispositif vidéo, pour une exposition prochaine, un système d'illusion visuelle qui donnerait au visiteur l'impression de recevoir le contenu d'une poubelle sur la tête ».

**Pierrick Sorin**

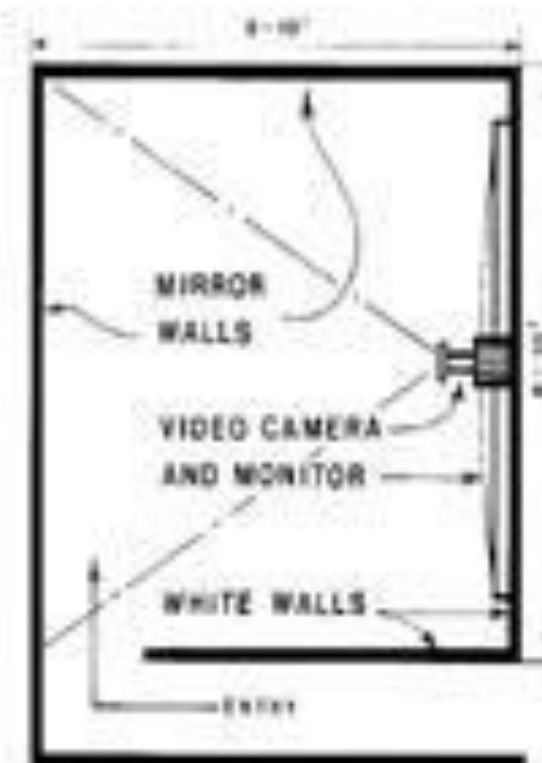
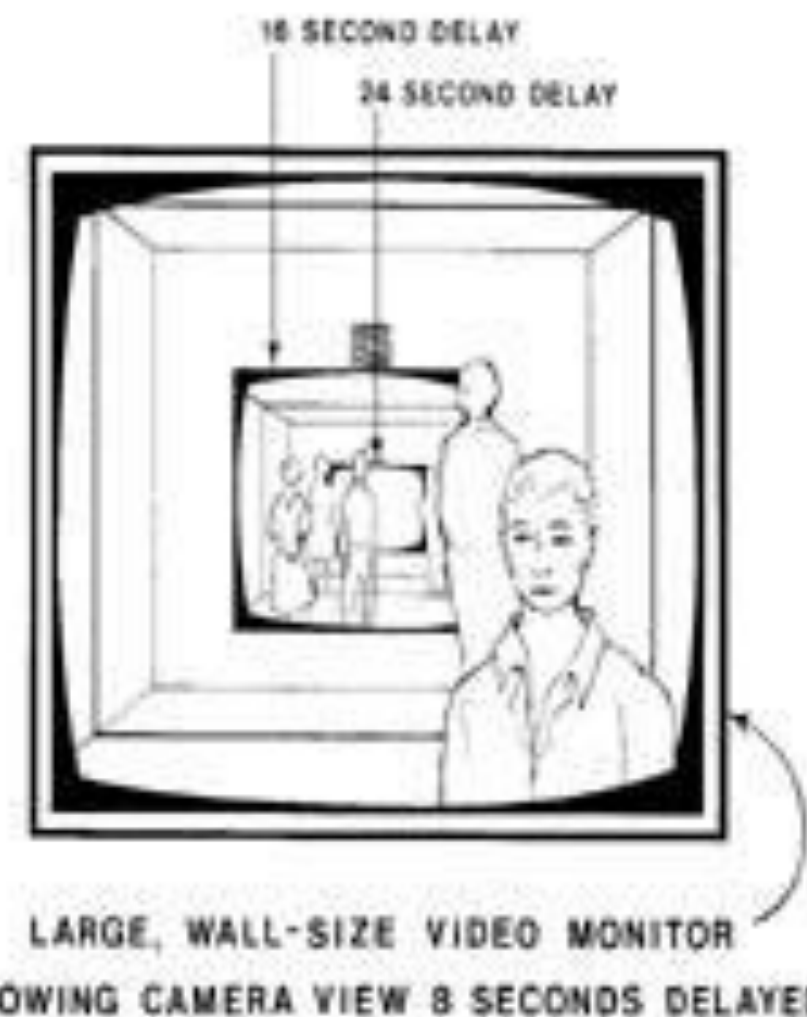




Conte sur  
brûleur  
de Pierrick Sorin

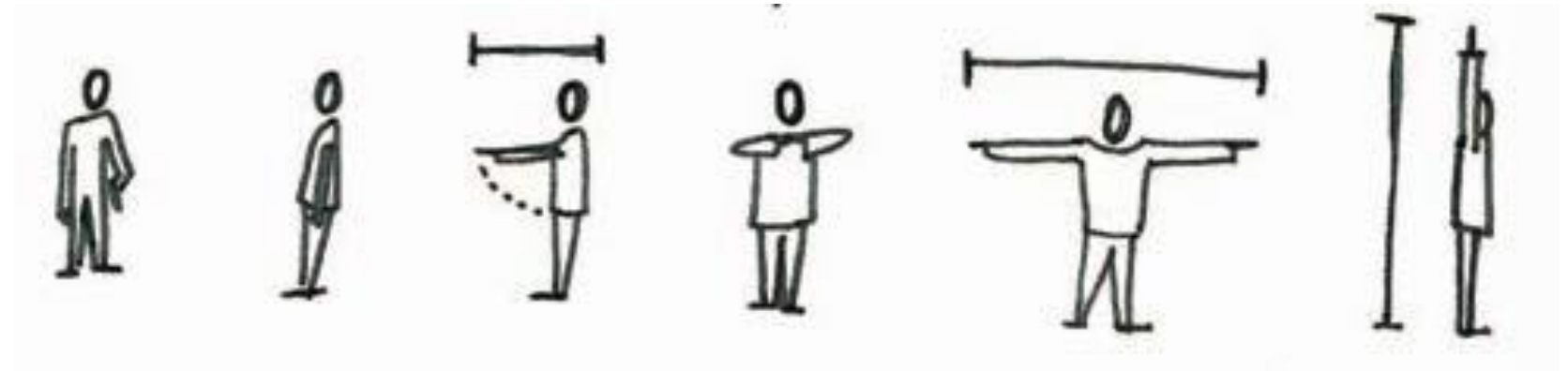


Croquis d'une installation de Dan Graham, Present, continuous, past(s), 1974





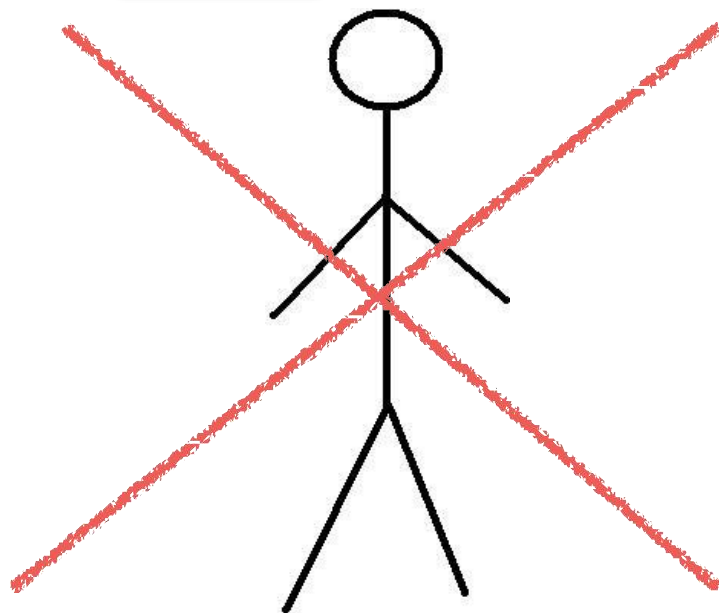
OUI !



OUI !



NON !



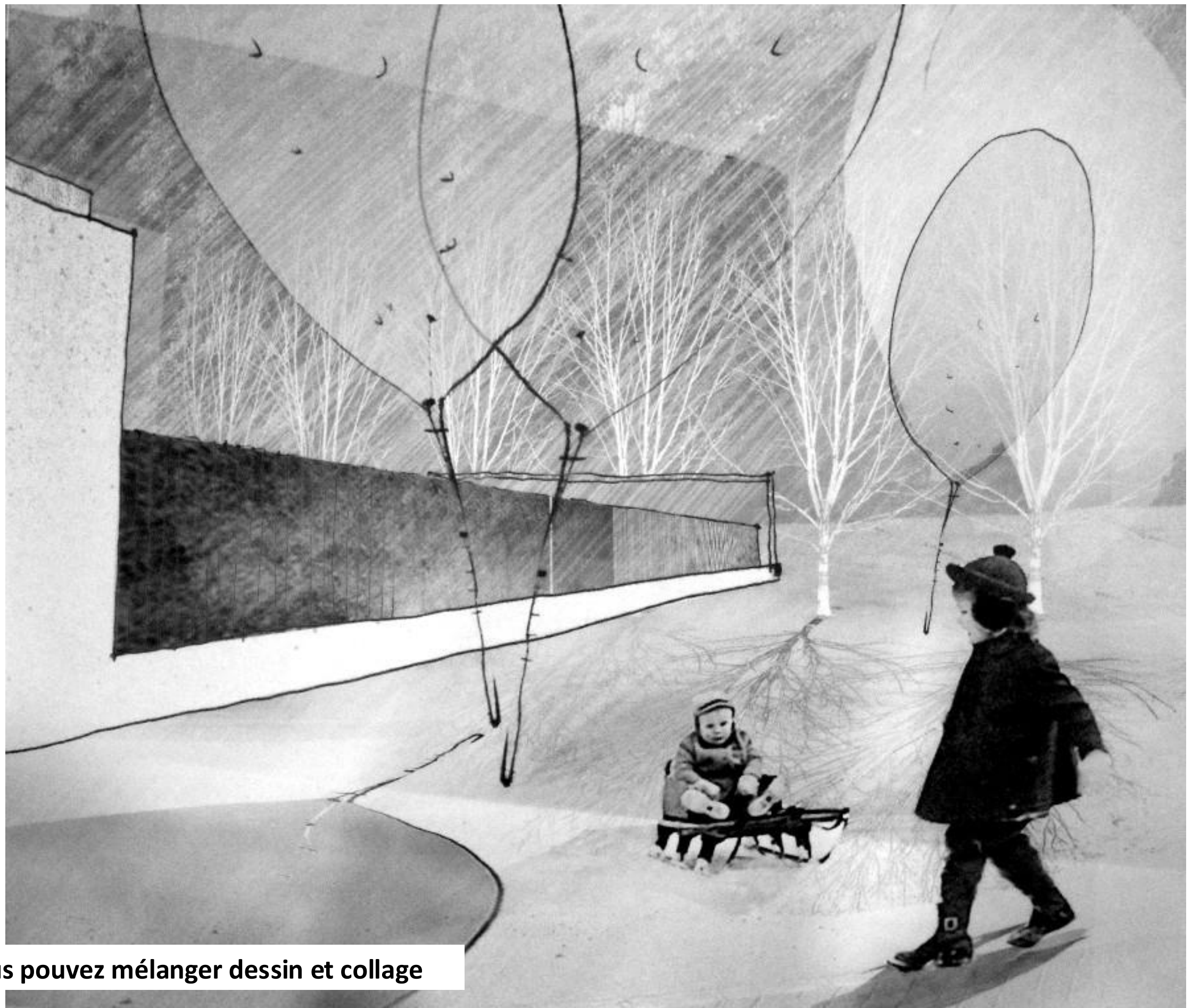
Pas de bonhomme bâton  
ou sucette  
ni de bonhomme patate !!!

NON !





OUI !



**Vous pouvez mélanger dessin et collage**





Edith, 2010



COLIN COOK

with Bill Shankland

Selfportrait (pinched face, pressed nose), 2005  
91 x 63 cm



Joseph Seigenthaler, Union Stack, 1986



Delores, 2010



Guisele, 2010



Selfportrait (pinched face, pulled lip)  
2005, 70 x 58 cm



largest: 82 cm



trapezoidal: 82 cm



Albertine Meunier, 2010



Tullian Laroque, 2010



Selfportrait (squeezed face), 2004  
70 x 58 cm



Selfportrait (fields), 2005  
70 x 58 cm



Exemple possible





SCULPTURE  
STRUCTURE

AUTO PORTRAIT

VERSO.

Exemple possible



# Exemple possible

## SCENOGRAPHIE

Dessins réalisés suite à la lecture du texte "You know when the men are gone".



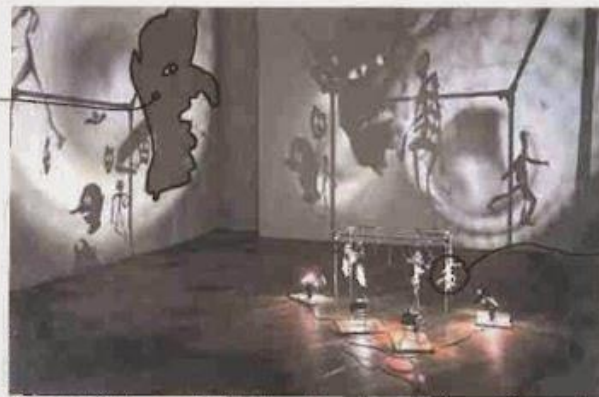
dessins détaillés et focalisés sur des zones spécifiques.

couleurs: seulement dans le monde extérieur.

« Se côtoie mais ne se mélange pas. »  
— PARTI-PRIS —

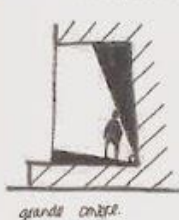
De la petite silhouette à l'ombre immense.

NOTION D'ÉCHELLE.



BOLTANSKI - Installation Ombres et lumière.

POSITIONNEMENT du COMÉDIEN



Étude de la notion de lumière et ombre projetée !

AVANTAGES:  
- facile à transporter.  
- grand rendu scénique.

installation de petites silhouettes avec une source lumineuse.



Théâtre d'ombre, "Entre Chien et Loup".

comédien devant le drap.  
↓  
taille réelle

autre comédien derrière les draps.  
↓  
dimensions agrandies.

Selon le rendu d'ombres voulu, la distance entre le comédien et le projecteur change.

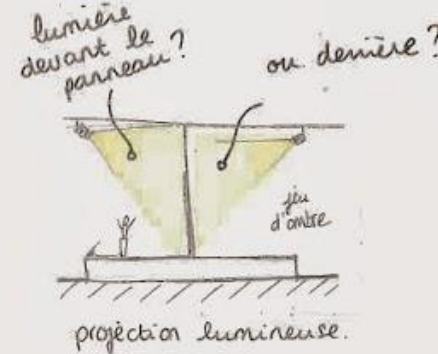
BEAUCOUP d'EXPRESSIONS et peu de moyens...



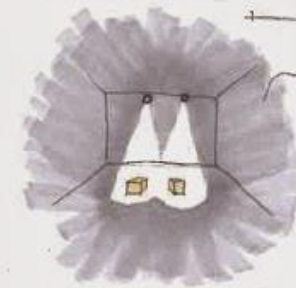
OMBRES CHINOISES, théâtre d'ombres et de lumière.

CINQ ou SIX COMÉDIENS ⇒ UNE SCÈNE EXPRESSIVE (sans accessoires).

### QUESTIONNEMENT

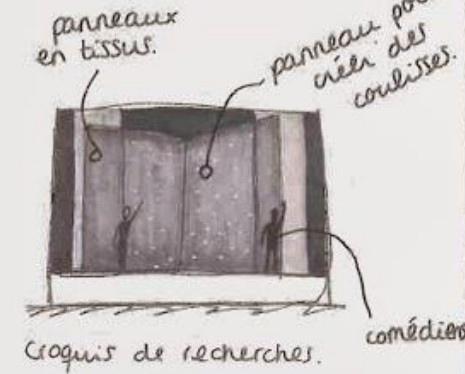


Deux spots centraux.

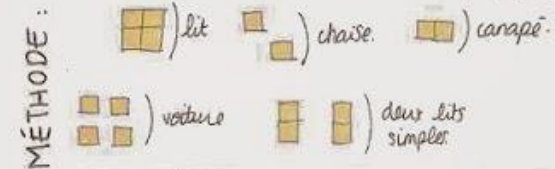


La lumière et l'espace.  
ILLUMINER les COMÉDIENS.

### PREMIÈRE ESQUISSE:

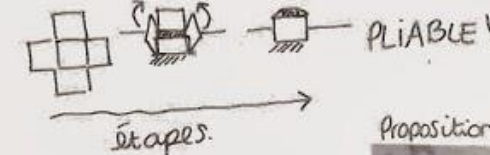


Accessoires minimalistes.



QUATRE CUBES EN PLASTIQUE!

légère, facilement transportable.



Proposition retenue:



NOTION D'ÉCHELLE !

ombre d'un autre comédien.



panneau en tissu blanc recevant l'ombre.

le seul comédien réellement visible

le souvenir d'Eddie la hante.

↑  
âme morte punetée

Robe blanche et moulante  
oppressée par le monde qui l'entoure.

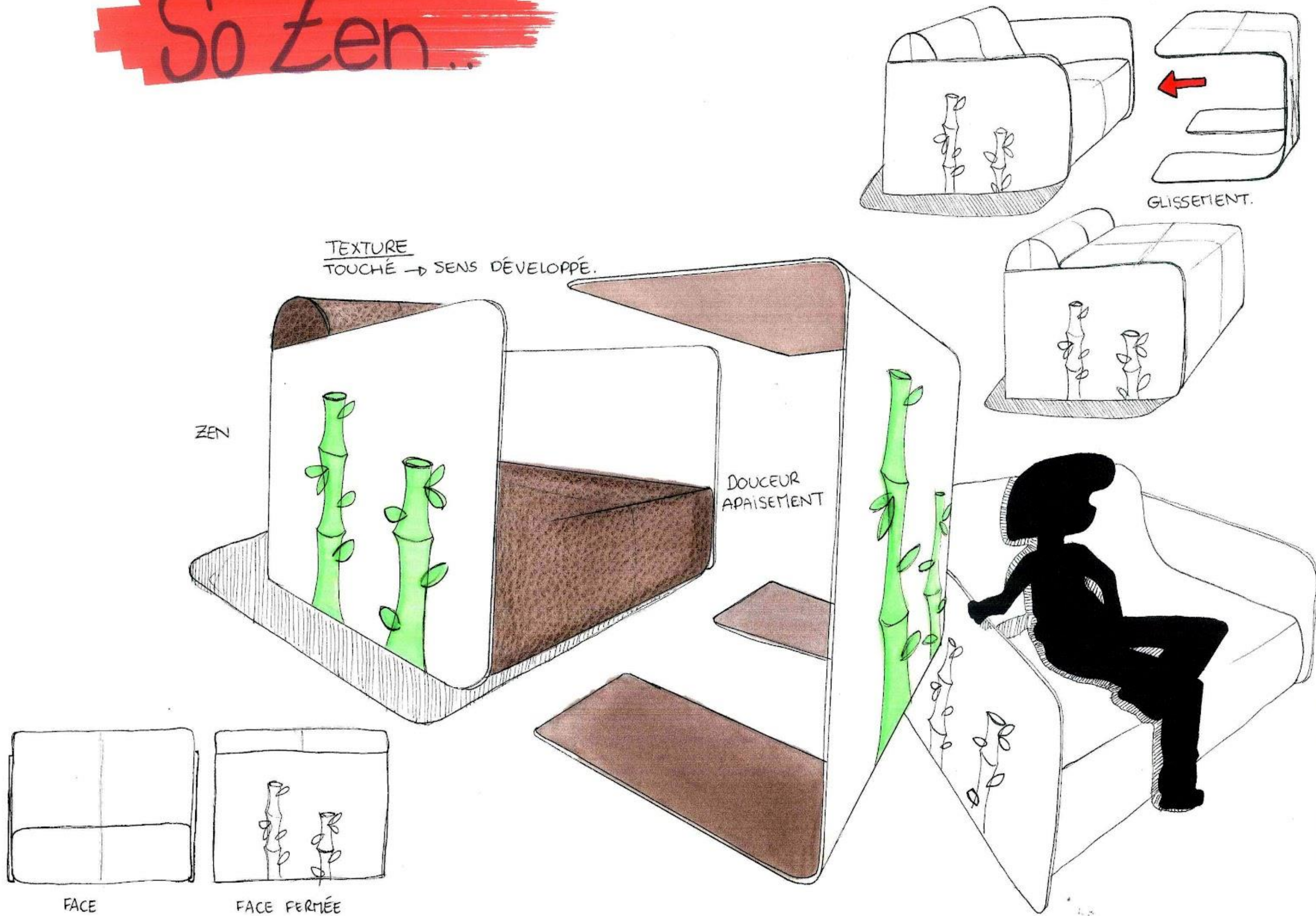
↓  
FIGÉE dans sa vie!

Costume de Josie.




# Exemple possible

# So Zen...






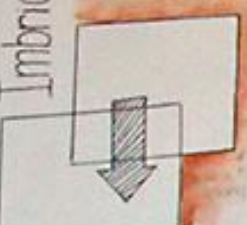
**Inséré**




**Emboité**






**Imbriqué**



**ASSEMBLER**



**Entouré**



**Taillit**

**Lien - Rupture**

**Lacéré**






**Lien-rupture** ....

**Traversé**



**INTERROMPRE**

**Entrecroisé**



Idee d'un seul volume, créé par plusieurs formes imbriquées les unes dans les autres par leurs bords.


Les formes se lient entre elles.

Il va s'agir d'une idée de rupture d'une forme initiale vers une autre forme de liaison.

= RASSEMBLER, CONVERGER VERS UN POINT.

→ UNION

**Goodyear-Dunlop**







CONCEPT D'INTERCROISER AFIN DE RENFORCER L'IDEE DE LIEN → PROTECTION.

PLUSIEURS ENCREUSEMENT QUI PRODUISE UNE IMPRESSION DE CONTINUITÉ, DE FORCE.

POSSIBILITE D'IMBRIER PLUSIEURS ELEMENTS A L'INTERIEUR DE CE CADRE → UNITÉ, RASSEMBLEMENT.

L'UNITÉ ET LA SECONDE SAPHÈRE QUI ENTOURE LA FORME EST IMAGINÉE → SURFACE AVEC DES ESPACES - RUPTURE



**Encastéré**

FAIRE INTERVENIR UNE FORME DANS UNE AUTRE = MOUVEMENT

VIOLANCE DU LIEN = L'UNE DÉFORME L'AUTRE AFIN DE S'EMBRASSER, BRUSLER, RUPTURE DE L'UNE POUR CRÉER UN LIEN.

**ASSEMBLER**

**Carlie Tesselaire**



**Issey Miyake**



(LYON) JACOB & MACFARLANE A.

**Lien-rupture** .....







# SÉPARER LE LIEN/LA RUPTURE

ÉLOIGNER



TRILLER SÉPARE CHAQUE ÉLÉMENT  
MAIS EN RESTANT EN CONTACT  
ET EN CRÉANT UNE UNITÉ. LA TAILLE DE  
CES ÉLÉMENTS INFLUENCE L'ÉCHÉLON  
DE LA NOUVELLE FORME, UNE ÉCHÉLON  
TRÈS ÉLEVÉE, ON CHANGÉ  
TOUT EN UN CLIN D'ŒIL  
AVEC L'AUTRE.



SCULPTURE DE LEE JAE-HO RÉVÉLÉE PAR  
DES PAIRS DE BOIS ENFILÉS PAR TRACONS.

ISOLER

LES ÉLÉMENTS SÉPARÉS SONT EN LIEN ET CONNECTÉS  
LES UN AUX AUTRES. MAIS IL EST IMPOSSIBLE DE SAISIR  
L'ENSEMBLE DE LA STRUCTURE EN ÉTANT À L'INTÉRIEUR  
CHAQUE DES ESPACES SÉPARÉS SONT ISOLÉS ET  
EN RUPTURE AVEC LES AUTRES.



ARCHITECTURE DE LARSEN EN CHACUNE DES COULEES  
EST RELIÉE AUX AUTRES MAIS IL EST IMPOSSIBLE  
SAISIR PLUS DE TRACONS CHANGÉS À LA PLUS SUR LES  
TROIS ÉTAGES.



ASSEMBLER

CRÉER UNE UNITÉ MALGRÉ UN DÉS-  
ORDRE, UNE RUPTURE DES FORMES  
APPARENTE GRÂCE À UN SIMPLE LIEN  
EN QUI ENTOURE CHACUNE DES  
FORMES POUR CRÉER UNE STRUC-  
TURE D'UN SEUL TENANT.



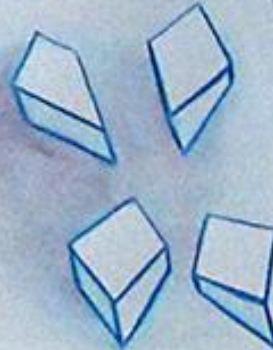
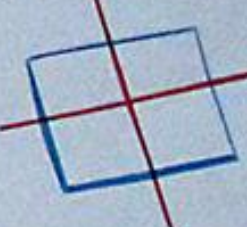
WORKSHOP DE TÊTE D'ARTISTE MODULABLE  
TENT.  
PÉRIODES QU'ÉMERGE PAR NOMBREUX BOUTS  
QU'UNE UNITÉ QUE ÉCRITE. CES PIÈCES SONT PRÉ-  
VUES POUR ÊTRE ASSEMBLÉES ET DÉMONTÉES.  
TANTÔT, LES SÉPARÉS CRÉENT TOUTE UNE  
RUPTURE.

EMBOÎTER



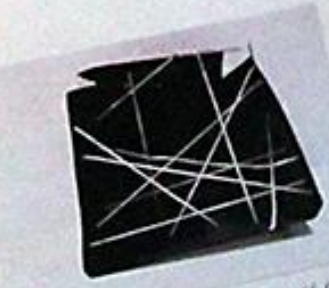
DIFFÉRENTS ÉLÉMENTS DISTINGUÉS SONT  
MISES EN S'ÉCHELONNANT ILS SE LIENT  
MUTUELLEMENT.

DÉCOUPER



FRAGMENTER CONSCIEMENT UNE  
TOURNE POUR DÉCOUPER TOUT LIEN TOUT  
CE PROCÉDÉ CRÉE UNE MANIÈRE DE  
L'ÉVÉNEMENT EN AUGMENTANT IL EST  
TOUT À FAIT POSSIBLE DE RECONSTRUIRE  
SECON UN SCHEMA PRÉCIS.

CLOISONNER



FRAGMENTER L'ESPACE À L'AIDE DE CE QUI SONT NA-  
TUELLEMENT À UNIR EN CRÉANT DES COMPARTI-  
MENTS DISTINCTS EN RUPTURE MAIS QUI SE TEN-  
DENT EN FONCTION DE L'ANGLE DE VUE.  
FRANÇOIS MORELLET, RÉINSTALLATION, L'ARCHITECTE  
CLOISONNEMENT DE L'ESPACE AVEC DES MÉCAN. GLEUS.

BRISER



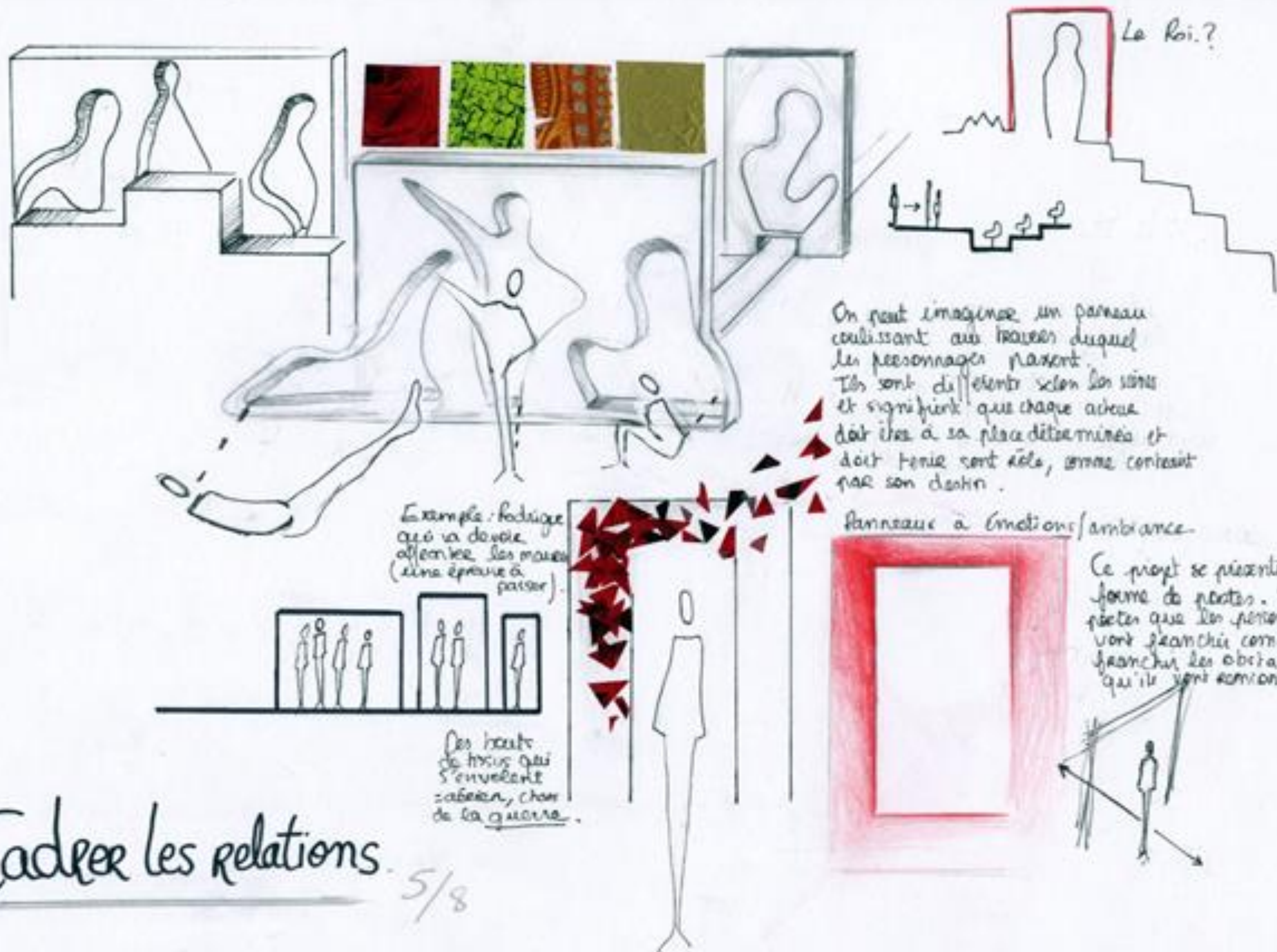
FRAGMENTER

# LE LIEN/LA RUPTURE

Exemple possible



# Cadrer les relations. 5/8



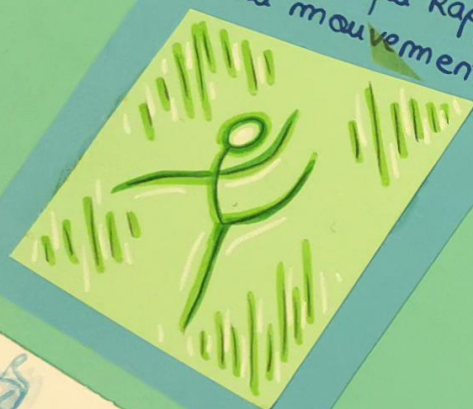


# Peanche

## de recherche



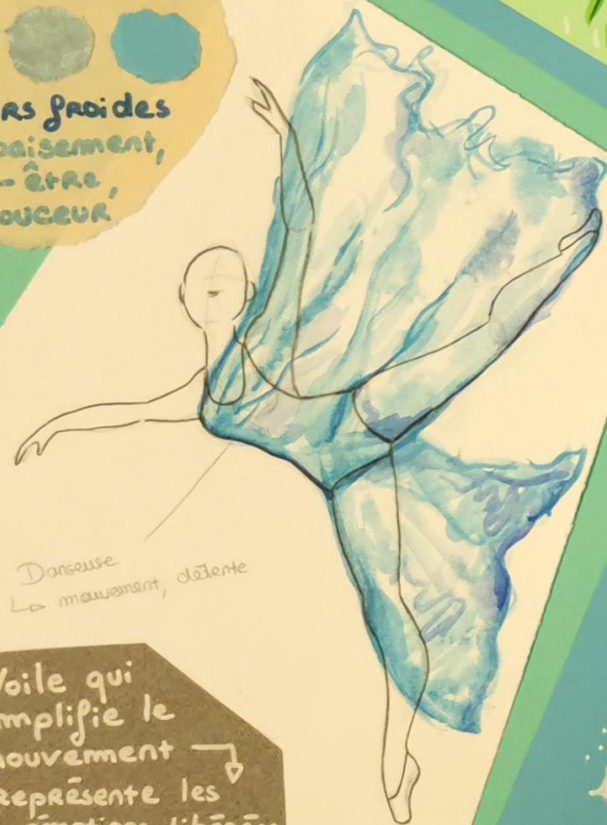
Le corps forme des courbes qui rapporte au mouvement



Techniques exploitables :

- Aquarelles (couleurs vives et fluides)
- Peinture (diluée ou pas)
- Feutres à alcool
- Feuilles colorées
- Reliefs : carton, fil, laine, plastique
- Mécanisme de mouvements (éléments déplaçables, dépliables)

Couleurs froides  
↳ apaisement, bien-être, douceur



Danseuse  
↳ mouvement, détente

Voile qui amplifie le mouvement  
↳ Représente les émotions libérées



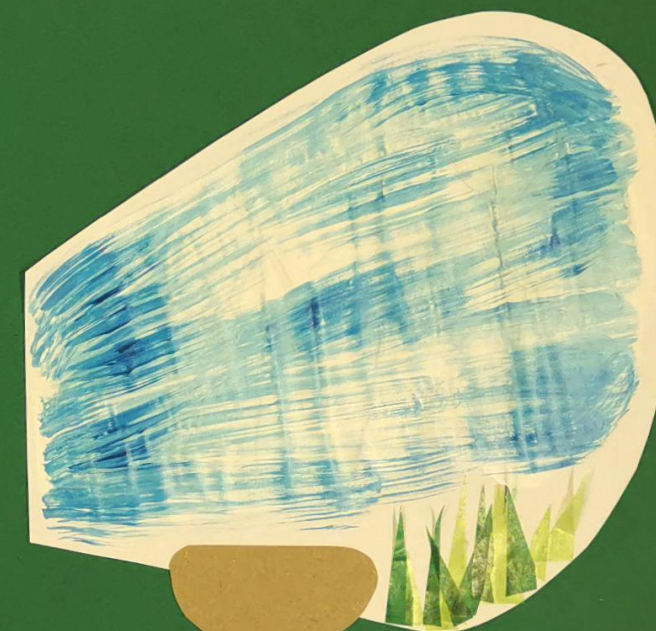
Ailes de papillon

↳ Se déplace facilement, fluide, léger, voltige

Battement des ailes

↳ force, rythme, rapidité  
↳ harmonie

Effet de mouvement avec plusieurs danseuses à la suite



Voile en tissu ou autre matériaux

Plantes en mouvement et papillons en 3D